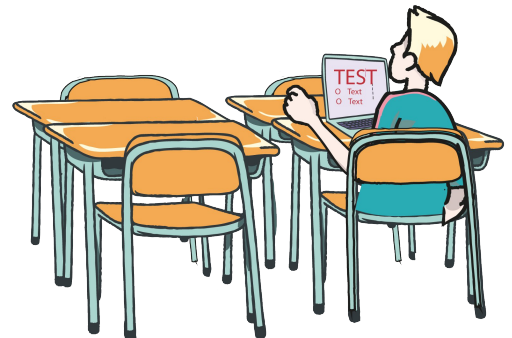


EDU Exam (konform mit DSGVO und DSGVO)

EDU Exam erweitert das Modul EDU Control um einen speziellen & gesicherten Prüfungsmodus für die Schulen

Der spezielle Prüfungsmodus von EDU Exam erweitert die Möglichkeiten von EDU Control und ermöglicht es Schulen, digitale Prüfungen auf Laptop oder Tablet sicher und fair durchzuführen.

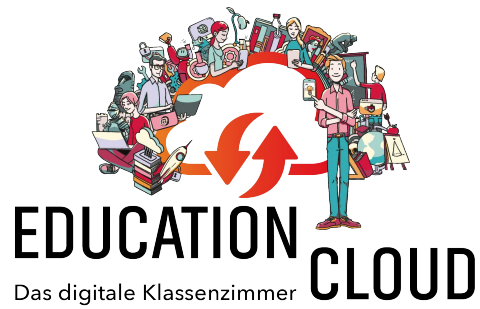
Durch die Aktivierung des Prüfungsmodus mit einem simplen Knopfdruck in der EDU Control App durch die Lehrperson verschiebt das EDU Control Device Management die Laptops bzw. Tablets der Schülerinnen und Schüler automatisch und innerhalb kürzester Zeit in eine abgesicherte Umgebung. In dieser Umgebung sind einerseits nur die für die Prüfung zugelassenen Anwendungen verfügbar, und andererseits haben die Schüler und Schülerinnen keine Möglichkeit diesen Modus zu verlassen. Somit ist ein Unterlaufen der Prüfungssituation nicht möglich.



Merkmale EDU Exam

- ✓ Einfachste und schnelle Aktivierung des Prüfungsmodus in der EDU Control App
- ✓ Automatisches Verschieben der genutzten digitalen Geräte in kürzester Zeit in den Prüfungsmodus
- ✓ Abruf verschiedener hinterlegter Prüfungsprofile, welche in EDU Control hinterlegt sind
- ✓ Verlassen des Prüfungsmodus erst durch Freigabe der Lehrperson möglich
- ✓ Automatisches Verteilen und Einsammeln der Prüfungsunterlagen an bzw. von den Schülerinnen und Schülern

Gerne beraten wir Sie zum Produkt EDU Exam und seinen Vorteilen sowie dem weiteren Produktportfolio von Education Cloud.



Voraussetzungen

- Produkt EDU Server und EDU Control als Basis
- Definition der funktionalen Anforderungen
- Definition der gewünschten Prüfungs-Profile
- Geeignete performante (W)LAN-Netzwerkanbindung

Serviceleistungen

- Detaillierte Protokollierung der Prüfungssituation
- Remote Service über gesicherte VPN-Verbindung
- Service vor Ort für Hardware möglich innerhalb von 24h
- Option Quick-Response innerhalb von 4h möglich gegen aufpreis

Garantieleistungen

- 2 Jahre auf sämtliche Hardware
- Optionale Verlängerung bis max. 5 oder 7 Jahre (je nach Komponente)