



EDU Office (konform mit DSGVO und DSGVO)

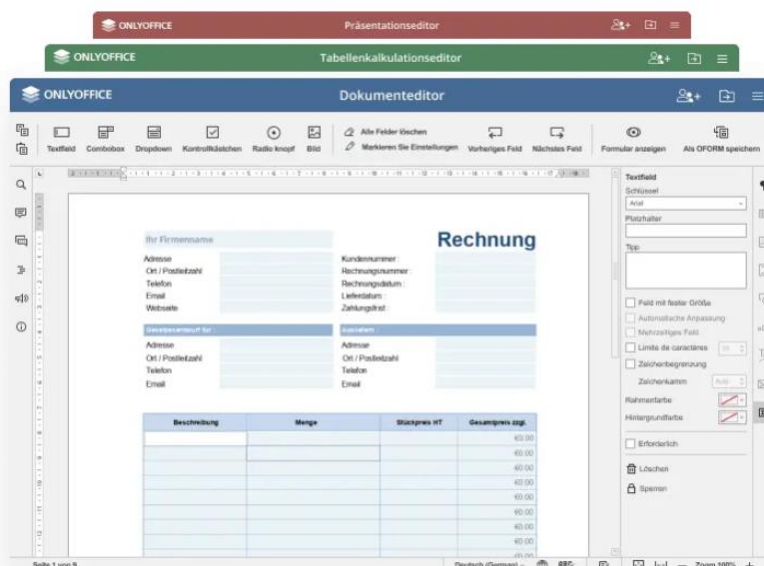
Einfaches und sicheres kollaboratives Arbeiten an Dokumenten, jederzeit und von jedem Ort

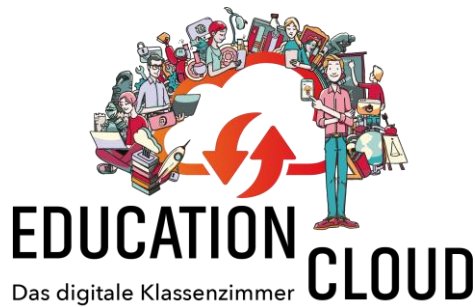
Unter dem Namen EDU Office bieten wir von Education Cloud mit dem Produkt ONLYOFFICE eine einfach bedienbare, sichere und vor allem DSGVO-konforme Alternative zu Office365 von Microsoft. Textverarbeitung, Tabellenkalkulation oder Präsentationsmöglichkeiten im bekannten Stil sind nur ein Teil des Pakets.

EDU Office bietet Ihnen eine sichere Möglichkeit, Dokumente online zu erstellen und gemeinsam zu bearbeiten sowie in der EDU Cloud zu speichern. Lese- oder Bearbeitungsfreigaben von Dokumenten können individuell erteilt werden.



EDU Office wird auf dem eigenen EDU Server gehostet, sodass die Datenhoheit und somit die Kontrolle stets bei Ihnen liegt.





Merkmale EDU Office

- ✓ Einfacher und sicherer Zugang durch ein persönliches Login
- ✓ Online-Editoren für Texte, Tabellen und Präsentationen
- ✓ Zeitgleiches Arbeiten an gemeinsamen Dokumenten möglich
- ✓ Chat-Funktion für das schnelle Austauschen von Fragen und Antworten
- ✓ Individuelles Erteilen von Lese- und Bearbeitungsfreigaben für Dokumente
- ✓ Web-basierte Anwendung für eine orts- und geräteunabhängige Nutzung
- ✓ 100% Kompatibilität mit Microsoft Office-Formaten
- ✓ Basis-Installation auf EDU Server in der Schule
- ✓ Integration von EDU Cloud für die Dokumentenspeicherung

Gerne beraten wir Sie zum Produkt EDU Office und seinen Vorteilen sowie dem weiteren Produktportfolio von Education Cloud.

Voraussetzungen

- Bestandsaufnahme der IT-Infrastruktur vor Ort
- Produkt EDU Server als Basis
- Definition der technischen und funktionalen Anforderungen
- Geeignete performante (W)LAN-Netzwerkanbindung

Serviceleistungen

- Remote Service über gesicherte VPN-Verbindung
- Service vor Ort für Hardware möglich innerhalb von 24h
- Option Quick-Response innerhalb von 4h möglich gegen auf Aufpreis

Garantieleistungen

- 2 Jahre auf sämtliche Hardware
- Optionale Verlängerung bis max. 5 oder 7 Jahre (je nach Komponente)