



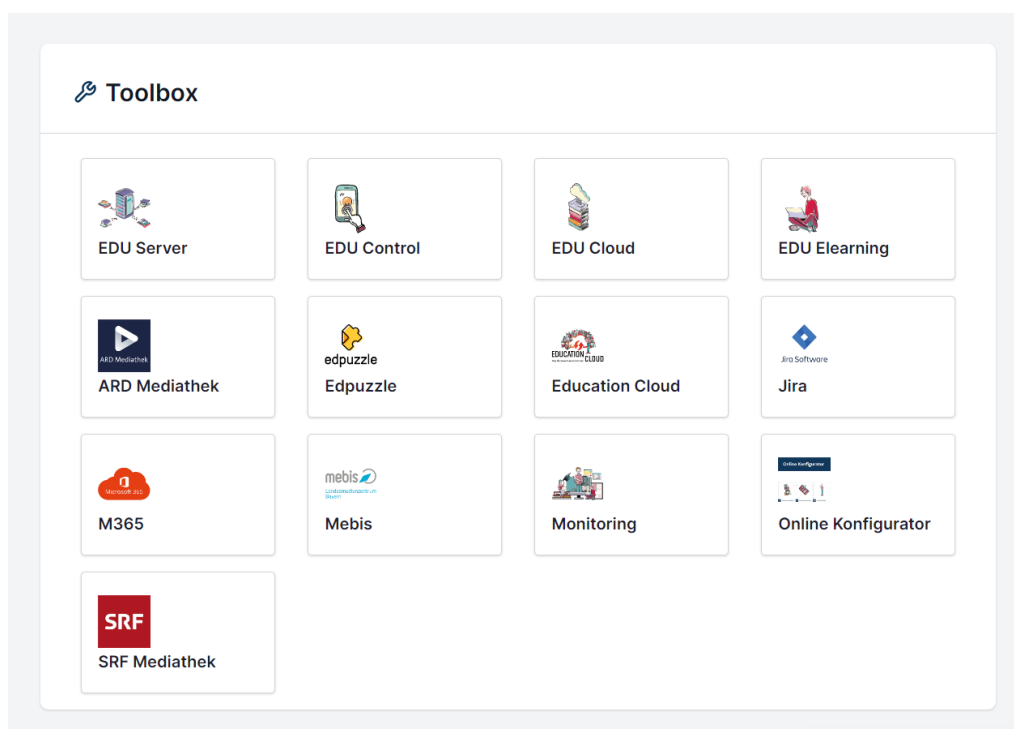
# EDU Toolbox (konform mit DSGVO und DSGVO)

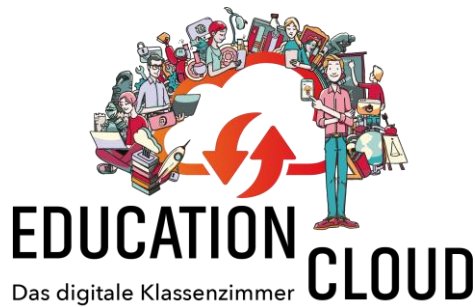
**Die zentrale Startseite und Zusammenfassung für sämtliche digitale Anwendungstools in Bildungseinrichtungen**

Sämtliche digitale Anwendungstools der Schule übersichtlich und intuitiv zusammengefasst auf einer einzigen Seite: Das ist die EDU Toolbox! Die Werkzeugkiste für den digitalen Unterricht.

## **Die Toolbox mit allen digitalen Anwendungen**

In der Toolbox werden sämtliche digitalen Anwendungstools der Schule zusammengefasst. Dies bedeutet, dass man alle digitalen Angebote der Schule wie E-Learning, Cloud-Speicherlösung, digitale Lehrmittelverteilung, WebUntis, Anwendungssoftware wie Microsoft®365 oder Moodle, aber auch Verlinkungen zu externen Bildungswebseiten usw. wie in einer sauber aufgeräumten Werkzeugkiste auf einen Blick findet. Ebenfalls können die digitalen Bildungsangebote der Medienzentren der jeweiligen Bundesländer oder Kantone in der Toolbox vereint werden.





### **Offenes Design für Investitionssicherheit**

Da die Anbindung von dritter Software gegeben ist, müssen Sie sich nicht auf einen einzigen Anbieter festlegen und können das digitale Angebot der Schule entsprechend individualisiert aufbauen und auch immer wieder anpassen. Somit leistet die EDU Toolbox einen wichtigen Beitrag für die Investitionssicherheit der Bildungseinrichtung.

Das graphische Design kann zudem je nach Wunsch des Kunden angepasst werden.

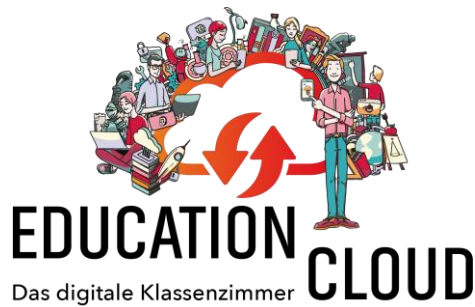
### **Single-Sign-On (SSO) für barrierefreies Arbeiten**

Ein einziges Login für alles! Dank des möglichen Single-Sign-On (SSO) gelangen Sie schnell, unkompliziert und ohne Unterbrechung auf die verschiedenen digitalen Anwendungstools Ihrer Schule. So haben Sie mit einem einzigen Login die gesamte Übersicht.



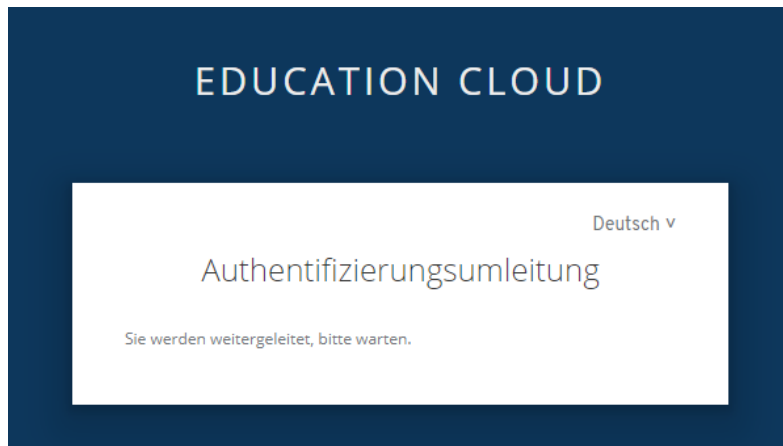
So loggen Sie sich am Morgen bei der EDU Toolbox ein und sind damit über das Single-Sign-On (SSO) mit einem Klick auch bei EDU Portal, EDU Cloud, EDU Control, EDU E-Learning und allen anderen digitalen Anwendungstools der Schule eingeloggt. Entsprechend müssen Sie sich auch nur einmal ausloggen. Gesteuert wird alles durch die zentrale Benutzerverwaltung im EDU Server.

Weitere Anbindungen z.B. an Edulog, VIDIS oder Microsoft®365 sind in Planung oder bereits umgesetzt.



## Berechtigungsmanagement inklusive

Je nach Berechtigung des Logins erhält die Person Zugang zu den entsprechenden Unterlagen, Daten, Lehrmitteln und weiteren digitalen Tools.



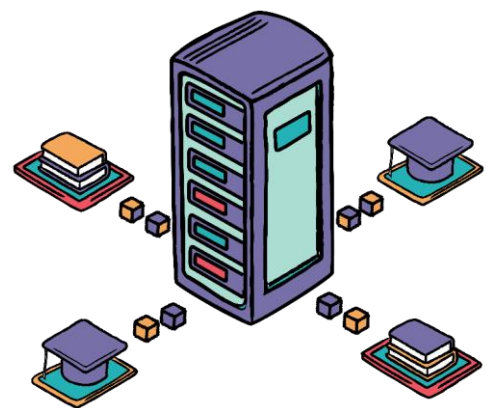
EDU Toolbox fungiert so als eine Art Datenweiche, bei der die Schule genau festlegen kann, welche Daten wo gespeichert werden können, bzw. müssen. So wird noch grösseres Augenmerk auf das Thema Datenschutz gelegt.

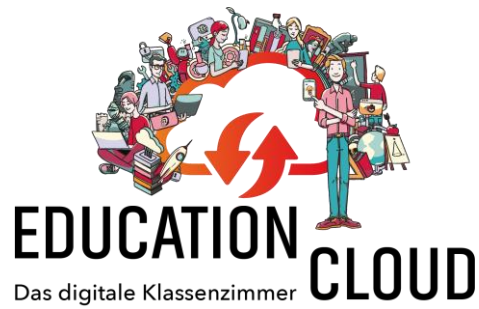
## Zentrale Verwaltung der Benutzer\*innen durch EDU Server

Der EDU Server ist das zentrale Serversystem in der Bildungseinrichtung, welches direkt vor Ort (on premise) oder in einem externen DSGVO- und DSGVO-konformen Serverzentrum installiert werden kann.

Der EDU Server mit seiner zentralen Benutzerverwaltung und der grafischen Oberfläche erlaubt mit seiner Schnittstelle das einfache und schnelle Einlesen der Benutzerdaten. Der EDU Server bildet die Basis für alle weiteren Module von Education Cloud, so auch für die EDU Toolbox.

Der Vorteil der zentralen Benutzerverwaltung liegt darin, dass Änderungen wie z.B. das Setzen eines neuen Passworts, der Übertritt in die nächste Klasse oder die Aufnahme neuer Schüler\*innen nur einmal im EDU Server gemacht werden müssen. Diese Änderungen werden dann automatisch für die angeschlossenen Systeme wie z.B. EDU Toolbox, EDU Portal oder EDU Cloud übernommen.





### **Merkmale EDU Toolbox**

- ✓ Konform mit dem DSG und der DSGVO
- ✓ Eine Plattform für alle digitalen Anwendungstools der Schule
- ✓ Anbindung von dritter Software ist jederzeit möglich dank offenem Design
- ✓ Persönliches Login für den sicheren Zugang, inkl. Single-Sign-On (SSO)
- ✓ Datenspeicherung auf dem EDU Server in Ihrer Schule
- ✓ Datenhoheit liegt bei der Schule und nicht bei Facebook und Co.
- ✓ EDU Toolbox als Startseite für alle anderen digitalen Angebote der Schule

### **Serviceleistungen**

- Remote Service über gesicherte VPN-Verbindung
- Service, Support und Updates inkludiert

Gerne beraten wir Sie zum Produkt EDU Toolbox und seinen Vorteilen sowie dem weiteren Produktportfolio von Education Cloud.